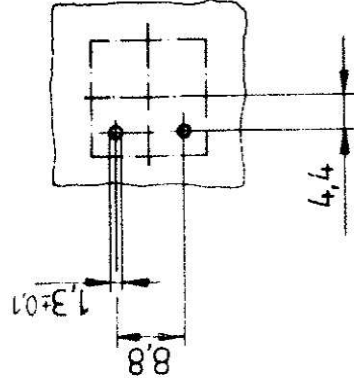
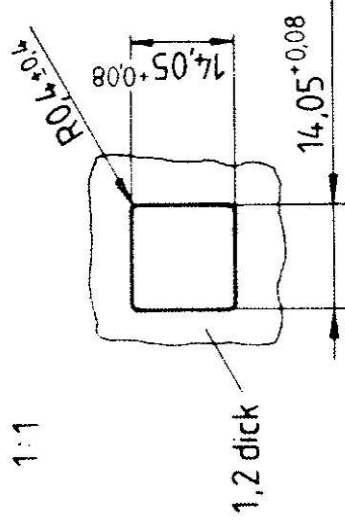


1:1



Empfohlenes Lochbild, Bauteil -
seite, Toleranz nach DIN IEC 326
Teil 3 sehr fein.

1:1



Empfohlener Ausschnitt für Rast-
befestigung (Grat gegenüber Be-
stückungsseite)

Schließer 1-polig

Schaltspannung	max.	28V
Schaltstrom	max.	50 mA
Vorlaufweg		1,5 bis 2,5 mm
Gesamtweg		3,7 bis 4,3 mm
Schaltbetätigungskraft		0,4 bis 0,7 N

Bei Änderung beachte E

Allgemeintoleranzen / UNTOLERANCED DIMENSIONS				PROJECTION	
Für Längen und Radien FOR LENGTHS AND RADII	Abmaße in mm für Nennmaßbereich in mm ALL DIMENSIONS ARE IN MILLIMETRES				
	bis / UP TO	über / OVER	über / OVER		
	6	6 bis / UP TO 30	30		
	0.2		0.4		
d		i			
c	1846.2	19.02.88	h		
b	17376	26.06.86	g		
a	15895	27.04.84	f		
			e		
Ausg. REVISION	Änderung REVISION	gez. DRAWN BY	Änderung REVISION	ausg. ISSUE	gez. DRAWN BY